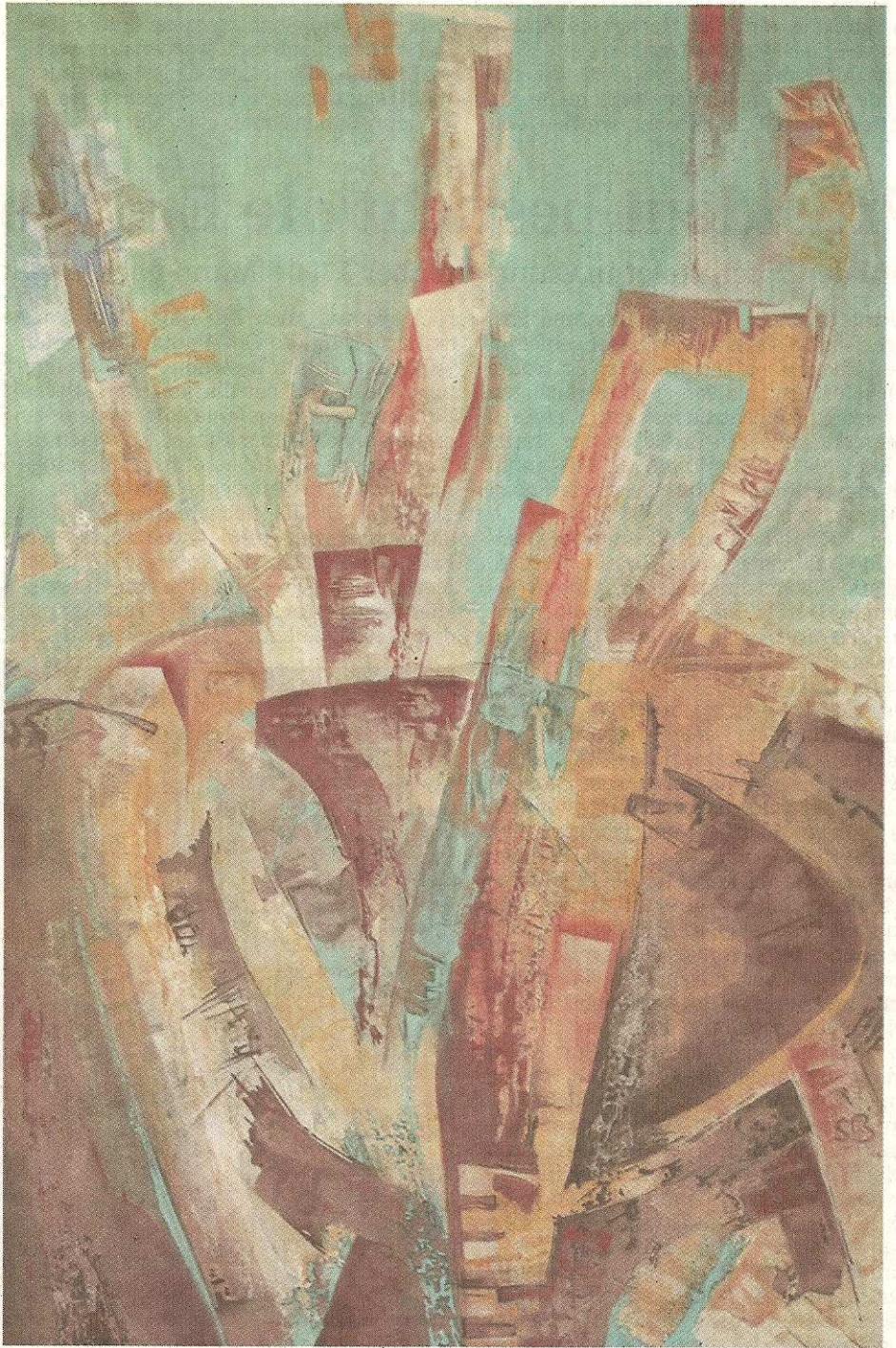


Gedanken über Tod und Auferstehung

Noch bis Ende April stellt die Malerin Susan Blasius im Rahmen der Ausstellungsreihe „Kunst im CPH“ aus. Dabei vertritt sie die Künstlergruppe Pupille. Zu sehen sind vor allem großformatige, abstrakte Gemälde. In ihrer Malerei stellt Blasius Bewegungen oder Gegensätze wie die von Statik und Dynamik oder von hell und dunkel dar. Viele ihre Bilder verarbeiten persönliche Erlebnisse, obgleich sie diese zumeist derart chiffriert, dass die konkrete Aussage dem Betrachter verborgen bleibt. Die im CPH gezeigten Arbeiten waren teilweise schon in Frankfurt und Würzburg zu sehen. „Viele der in Hanau ausgestellten Bilder beziehen sich auf die Beschäftigung mit Tod und Auferstehung“, so Blasius, praktizierende Medizinerin, die das Thema bewusst positiv aufgriff. Insofern besäßen sie erbaulichen Charakter. Das Südfoyer des Congress Parks ist dienstags und donnerstags zwischen 16 und 18 Uhr geöffnet. Die Künstlerin ist persönlich anwesend. Unter 0 61 81/2 77 50 können Termine vereinbart werden. mafi/Foto: Fischer



HA, 19.04.10